

CATÁLOGO DO ITEM IMPORTADO

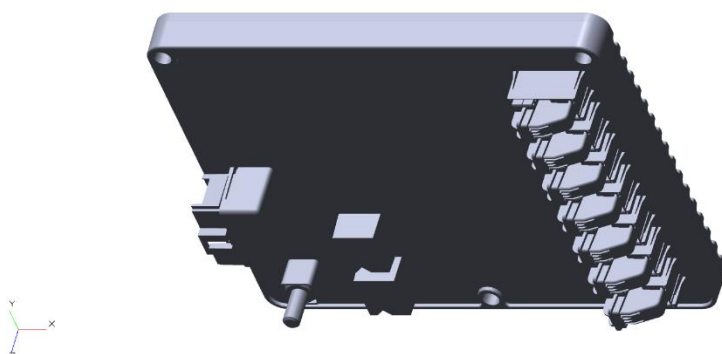
Pleito de Inclusão de Ex-Tarifário

Número de Controle SDIC	NCM	Sugestão de descrição do ex-Tarifário
F21-24II	9032.89.29	Módulo eletrônico com corpo em alumínio (EN AC-ALSi9Cu3(Fe)), para controlar sistemas de gerenciamento de funções elétricas e energia, dotado de 8 conectores, tensão de operação de 9 V a 16 V, corrente máxima de 1 mA, proteção IP6K6, trabalho em temperaturas de -30 graus Celsius a +70 graus Celsius, resistente a curto-circuito, possui dimensões máximas de 225 mm x 180 mm, peso até 1,5 kg, utilizado em tratores agrícolas.

1. Especificações técnicas detalhadas da autopeça:

Módulo eletrônico com corpo em alumínio (EN AC-ALSi9Cu3(Fe)), para controlar sistemas de gerenciamento de funções elétricas e energia, dotado de 8 conectores, tensão de operação de 9 V a 16 V, corrente máxima de 1 mA, proteção IP6K6, trabalho em temperaturas de -30 graus Celsius a +70 graus Celsius, resistente a curto-circuito, possui dimensões máximas de 225 mm x 180 mm, peso até 1,5 kg, utilizado em tratores agrícolas.

2. Imagem da autopeça importada e/ou desenho esquemático:



3. Aplicação do item importado:

Trator

4. Composição do item importado:

Alumínio